

PortBox2

Plný sériový port RS-232 a RS-485 na Ethernet

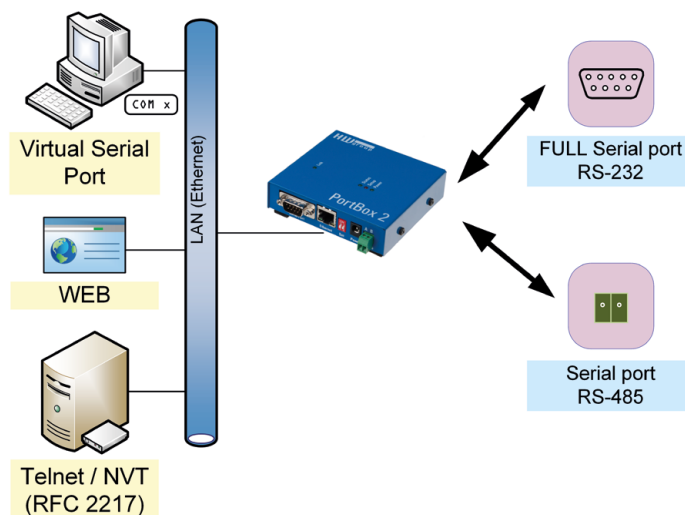
PortBox verze 2 připojuje na Ethernet sériový port RS-232 a sériovou linku RS-485. Sériový port lze připojit po síti LAN do Windows jako VSP (Virtuální Sériový Port) – například COM17.

PortBox2 obsahuje plný sériový port RS-232 (9 pinů), aplikace HW VSP plný sériový port podporuje.

PortBox2 tak lze použít pro připojení všech produktů se sériovým portem do sítě LAN (čtečky RFID, čárového kódu, PLC, tiskáren a podobně..).

Box-2-Box režim umožňuje „tunelovat“ sériový port mezi dvěma zařízeními po síti LAN. Propojení přenáší všech 9 pinů sériového portu.

PortBox2 podporuje také přenos 9. bitu (rozšířená parita nebo „9. bitový přenos“).



Aplikace

- **Vzdálený sériový port** pro MS Windows servery (HW VSP jako NT service).
- **Připojení jakéhokoliv RS-232 zařízení po síti LAN.**
- Plný sériový port zajišťuje maximální kompatibilitu.
- Vzdálené ovládání PLC, bezpečnostního systému, konzolového systému..

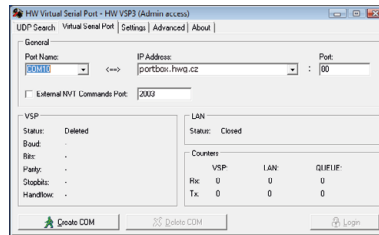
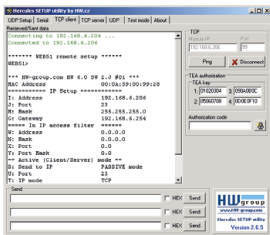
- ✓ *Plný sériový port RS-232*
- ✓ *Podpora 9. bitových protokolů*
- ✓ *Box-2-Box režim*
- ✓ *WEB rozhraní*
- ✓ *Virtuální Sériový Port pro Windows*
- ✓ *Až 100 sériových portů na jednom PC*

Základní vlastnosti

- Plný sériový port RS-232 (9 vodičů).
- Konfigurace přes web rozhraní.
- Podpora 9. bitové komunikace (virtuální parita).
- Virtuální sériový port pro Windows zdarma (např. COM17 přeměrovaný z PC po síti LAN).
- HW VSP multiport podporuje plný sériový port a lze jej použít až pro 100 vzdálených sériových portů.
- HW VSP lze ve Windows použít také jako „NT service“. Ideální pro serverové aplikace.
- Pro programátory HWg-SDK (obsahuje příklady použití produktu pro Borland C++ Builder, MS Visual C, VB, Delphi, C#, PHP, JAVA)
- Box-2-Box režim:
Prodloužení plného sériového portu po síti mezi dvěma jednotkami PortBox2.
- Podporuje RFC2217 – vzdálené ovládání sériového portu

PortBox2

Ethernet	100 Mbit/s
IP protocols	ARP, UDP/IP, TCP/IP (HTTP, Telnet + RFC2217)
RS-232	Cannon DB9M (Rx/D, Tx/D, CTS, RTS, DSR, DTR, RI, CD, GND)
RS-485	Svorky
Napájení	8-30V / 0.25 A
Rozměry	105 x 105 x 25 [mm]
Provozní podmínky	-10°C to +75°C +14°C to +167°F



Příslušenství a podobné produkty



I/O Controller2



IP WatchDog



IP Relay



DIN Rail box set

PortBox2 SET	Startovní balení produktu - RS-232/485 na Ethernet. Obsahuje CD a napájecí adaptér
DIN Rail box set	Držák na DIN lištu
I/O Controller2 SET	Startovní balení produktu - 8x DI, 8xDO + RS-232/485 na Ethernet. Obsahuje CD, napájecí adaptér a testovací destičku
IP WatchDog HWg-WR02a SET	Startovní balení průmyslového watchdogu (podpora RS-232). Obsahuje napájecí adaptér a CD.
IP Relay HWg-ER02a SET	Startovní balení produktu 2xrelé (230V / 16A) + RS-232/485 na Ethernet. CD a napájecí adaptér.