

HTemp-485 Box2

Kombinované čidlo teplota a vlhkost na RS-485

Digitální čidlo teploty a relativní vlhkosti na RS-485 sběrnici. Senzor má malou spotřebu, lze jej napájet širokým rozsahem napájecího napětí. Lze připojit k Poseidon 2250 a Poseidon2 4002.

- Teplota a vlhkost posílány přímo ve °C nebo vlhkostních % textovým protokolem.
- Až 32 čidel lze propojit po čtyřvodičové sběrnici, obsahující linku RS485 a napájecí vedení, do vzdálenosti až 1000m.



RS-485 protokol je kompatibilní s čidlem Temp-485, měření teploty a vlhkosti čte po RS-485 sběrnici jako 2 nezávislá měření, každé na jiné adrese. Čidlo HTemp-485 má přiřazeny dvě různé RS-485 adresy. Velké písmeno je adresa teploty, malé vlhkosti.

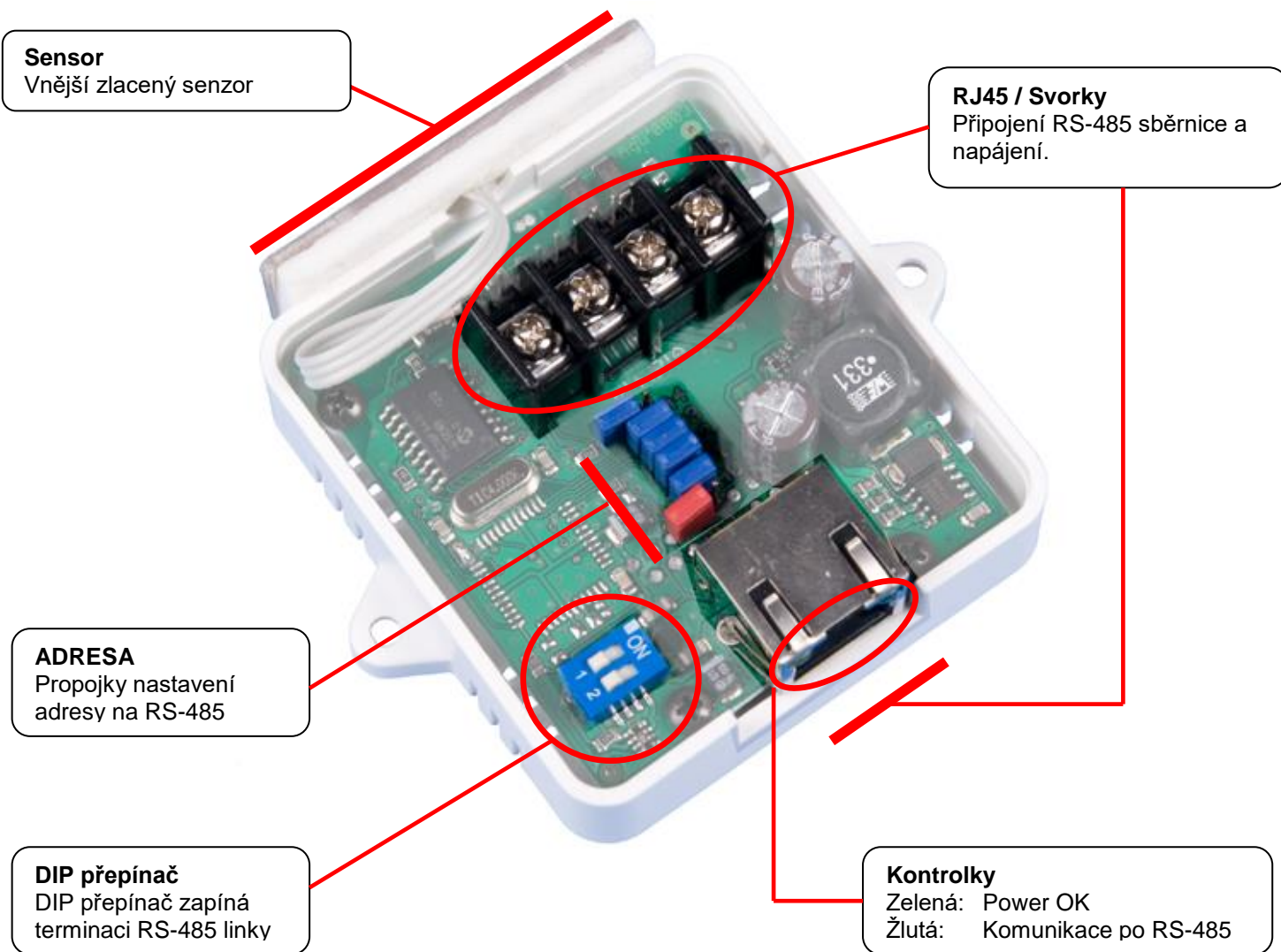
Aplikace

- Měření a regulace v průmyslu - rozsáhlé teplotní měřicí systémy
- Měření teplot skladů, výrobních, technologických a obytných prostor
- Po připojení k Poseidonu – měření v technologických prostorech a přenos dat po Ethernetu

Základní vlastnosti

- Měření relativní vlhkosti v rozsahu 0% až 100%
- Měření teploty v rozsahu -10°C až +85°C
- Komunikace po lince RS-485
 - Spolupracuje s Poseidon 2250
 - Spolupracuje s Poseidon2 4002
- Indikace čtení hodnoty kontrolkou
- Minimální proudová spotřeba, napájení nestabilizovaným napětím
- Možnost Terminace RS-485 volitelná DIP switchem
- Adresu čidla lze nastavovat:
 - Jumper propojkami,
 - V terminálovém SETUP režimu
- Snadná instalace na stěnu

Parametry



Rozsah měřené teploty..... -10 °C až +70 °C

Přesnost měření teploty ± 0,8 °C

Rozsah měřené relativní vlhkosti.....0% až 100%

Přesnost měření relativní vlhkosti..... 5% v rozsahu 0% až 90% (20°C až 40°C)

Nastavení komunikační adresy RS-485..... Jumperem nebo ze SETUP režimu

Napájecí napětí..... +8V až +30V DC, ochrana proti přepólování

Zakončení linky RS-485 Volitelné (DIP1 a 2), vždy 10 kΩ pro klidový stav linky

Připojení vodičů svorkovnice / RJ45

Vnější rozměry krabičky: 80 x 64 x 67 mm (IP 20)

Instalace na zeď: Připevnění čidla pomocí dvou šroubů do zdi

Objednací kód produktu

HTemp-485 Box2

Čidlo teploty a vlhkosti ve vnitřním provedení s RJ45 a svorkou pro připojení RS-485.

